




# CREE Edge High Output

Der Cree Edge HO wurde speziell für den Einsatz in großen Höhen wie auf dem Flughafen, dem Sportplatz oder im Straßenbereich entwickelt. Durch die **Bündelung von 831 W** ist es möglich, zum kleinen Preis, viel Licht auf eine Fläche zu bringen. Der Cree Edge HO ist für den Einsatz bis zu einer **Höhe von 40 m** ausgelegt und kann mit vielen verschiedenen Montagevarianten in fast jedem Bereich eingesetzt werden. Durch die flache Bauform ist der Cree Edge HO kaum windanfällig und kann so in Gegenden mit rauherem Klima verwendet werden. Der Cree Edge HO ist mit der **Cree TrueWhite® Technology** für den Einsatz von Beleuchtung für HD TV Aufnahmen optimiert. Mit einem **CRI von 90** liefert dieser ein gestochen scharfes Fernsehbild.

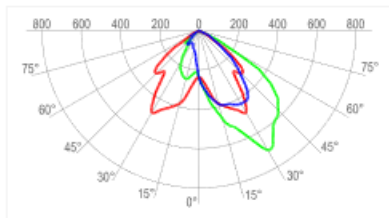
## Eigenschaften des Edge HO

Leistung	267W	416W	533W	831W
Lichtfarbe	Standard <b>5.700K</b> (+ /- 500K)	CRI/RA 90+ <b>5.000K</b> (+ /- 300K)		<b>4.000K</b> (+ /- 300K)
Lichtausbeute	<b>29.200lm</b>	<b>40.000lm</b>	<b>58.500lm</b>	<b>80.100lm</b>
Lebensdauer	<b>&gt;100.000h</b>			
Garantie*	<b>Cree 10-Jahres-Garantie*</b>			
Schutz	<b>IP66 und 10kV Überspannungsschutz</b>			
Optiken	<b>AC, ACB, AF, PR, PRB, TS, TSB, TM, TMB, QV, QVS, FS, S1, SN, 70, 40, 25, 15</b>			
Lichtsteuerung	<b>1-10V Dimmung bis 5%</b>			
Montagearten	<b>Bügelmontage, Zopfmaß 60-127mm 90°-Gelenk in 5°-Schritten, Sonderlösungen</b>			
Farbe	Standard <b>Silber, Weiß, Schwarz, Bronze, Silberbronze</b>			
Gewicht	<b>20,4Kg bei 0,13m<sup>2</sup></b>		<b>36,3Kg bei 0,13m<sup>2</sup></b>	
Betriebstemperatur	<b>-40°C bis 50°C</b>			
Farbwiedergabe	<b>RA &gt;90+</b>			
Sonstiges	   			



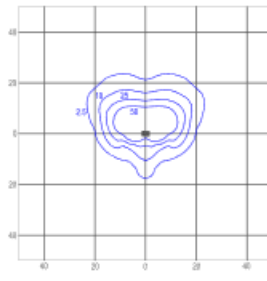
Der CREE Edge HO Überzeugt mit seiner extrem starken Lichtleistung und seinem hochwertigem Aufbau. Die kleine Windfläche und das geringe Gewicht bieten in der Verbindung mit den verschiedenen Montage-möglichkeiten eine Vielzahl von Einsatzgebieten.

Optik AF für z.B. Flugfeldbeleuchtung:



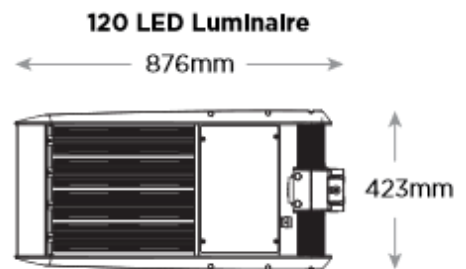
cd/km  
— C0 - C180 — C90 - C270 — C22 - C202

ITL Test Report #: 78579

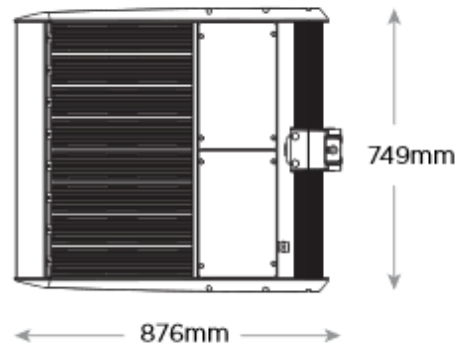


lux

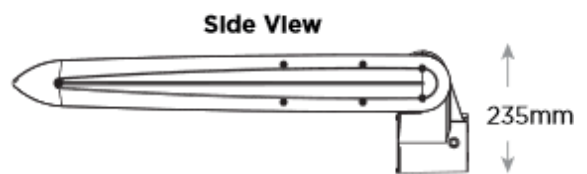
XAK3Q12E+4X\*\*7  
Mounting Height: 10m  
Initial Delivered Lumens: 36341



**120 LED Luminaire**



**240 LED Luminaire**



**Side View**

Die Bilder zeigen mögliche Einsatzgebiete des Cree Edge HO.

